

Casete de perete

Casete de perete

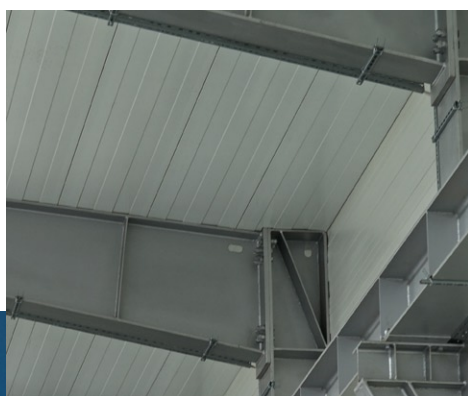
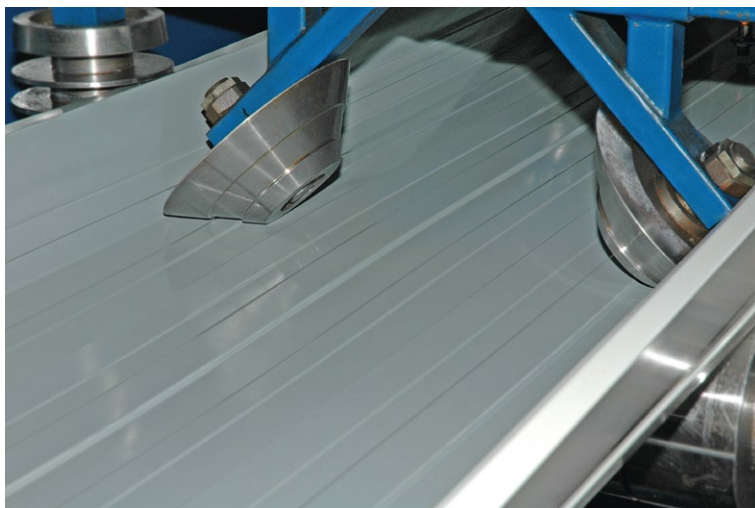


PRODUCȚIA

Casetele de perete din oțel sunt produse din table profilate la rece. Ele sunt pe ambele fețe galvanizate și acoperite pe o parte cu un strat organic (cealaltă parte este protejată cu lac epoxidic). Grosimea standard a tablei este 0.75 mm, în schimb grosimea stratului organic în funcție de tip este de 15 - 25 μm .

Caseta de perete. Produsul este utilizat ca un element intern al sistemului de acoperire a fațadelor. Se caracterizează în primul rând prin montajul ușor și rapid. Proprietățile suplimentare sunt rezistența ridicată și greutatea redusă. Casetele pot fi extrem de ușor de încălzit cu material izolant aplicat direct pe șantier.

Ca finisaj exterior se poate folosi orice profil trapezoidal orientat pe verticală.



UTILIZARE

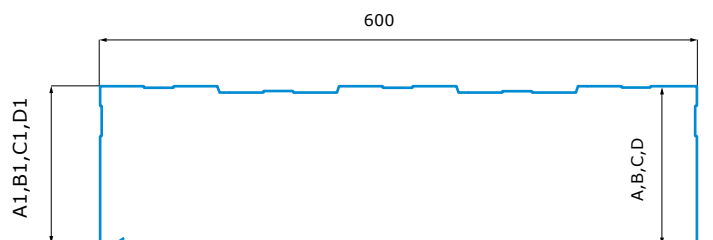
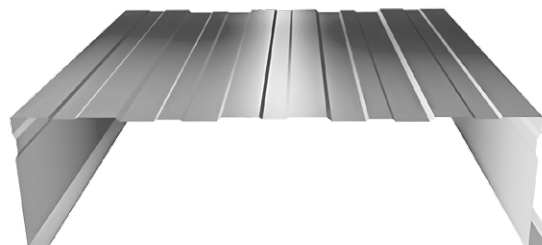
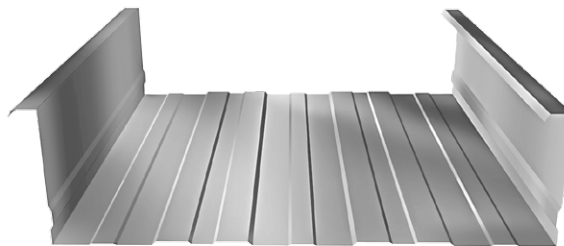
Pereții de protecție care folosesc casete de oțel sunt utilizați în construirea de clădiri industriale, obiective comerciale, clădiri de birouri, facilități sportive și de utilități publice. Ele pot fi, de asemenea, utilizate la obiective mai mici, cum ar fi garajele sau construcțiile agricole.

Avantajele soluțiilor bazate pe casetele de perete sunt ușurința și viteza de montare (greutatea redusă a componentelor reduce necesitatea implicării de echipamente specializate), capacitatea de reutilizare a elementelor componente după demontarea lor, posibilitatea de termoizolare direct pe șantier, iar în cazul folosirii unui material izolator adecvat, de asemenea, parametrii de înaltă performanță în ceea ce privește izolarea fonică, rezistența la foc și izolarea termică.

Merită subliniată estetica ridicată: peretele interior cu structură panelată fără urme vizibile ale elementelor de asamblare și capacitatea de a folosi orice profil trapezoidal într-o mare varietate de culori și straturi de acoperire ca placare exterioară.

PARAMETRII

IMPRO® oferă casete de perete în 4 variante de adâncime și anume de 100, 130, 160 și 200 mm. Lungimea maximă recomandată a unei casete este de 12 m.



A=100 mm, B=130 mm, C=160 mm, D=200 mm
A1=98 mm, B1=128 mm, C1=158 mm, D1=198 mm



Informații despre capacitatea portantă sunt prezentate în fișa produsului care conține tabele privind sarcinile pentru toate variantele de casete de perete.

Oferim cartușe de perete perforate. Detaliile (forma, mărimea, situarea orificiilor și altele) sunt negociate individual cu departamentul de vânzări.

DEPOZITAREA

Producătorul nu este răspunzător pentru variațiile de nuanță a culorii, pentru aspectul stratului de acoperire și abaterile de la dimensiuni (în limitele toleranței admise de normele pentru produs) între diferitele comenzi. Tablele nu trebuie să fie depozitate în ambalajele originale mai mult de 3 săptămâni de la data fabricației. După acest timp, pachetul trebuie desfăcut, se îndepărtează folia protectoare de pe foi și se schimbă între ele departajându-le cu distanțieri subțiri. Timpul total de stocare nu poate fi mai lung de 5 luni de la data producției.

MONTAJ

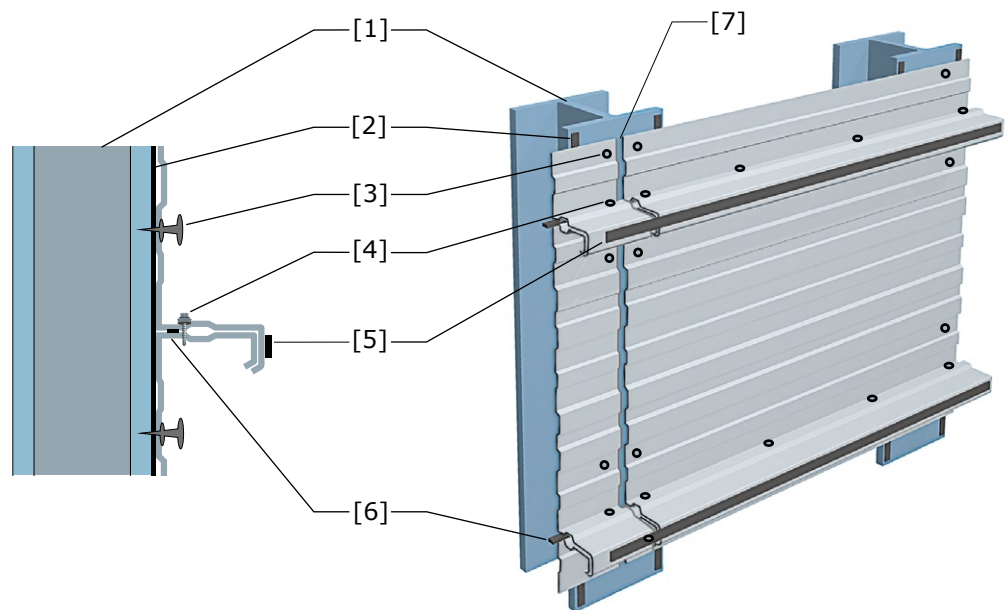
Casetele de perete sunt fixate în stâlpii de susținere [1]. Dacă acestea sunt executați din oțel, se recomandă utilizarea diblurilor fixate prin împușcare [3], în celelalte cazuri elementul de îmbinare este ales individual pentru materialul din care sunt executați stâlpii. Banda de etanșare trebuie lipită pe lungimea stâlpilor [2], pe fața casetei [5] și între casete [6]. Pentru unirea casetelor îmbinate pe verticală se utilizează un element de legătură 4,8 mm x 20 mm [4]. Pentru îmbinarea casetelor pe orizontală [7] este obligatorie păstrarea distanței ~1cm, care permite construcției să lucreze ușor.



Diblu fixat prin împușcare

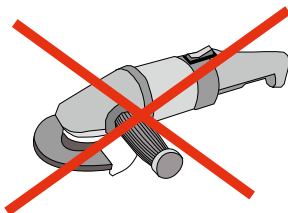


Element de legătură 4,8 mm x 20 mm

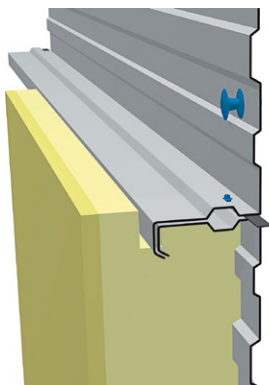


PROTEJAREA ȘI TĂIEREA

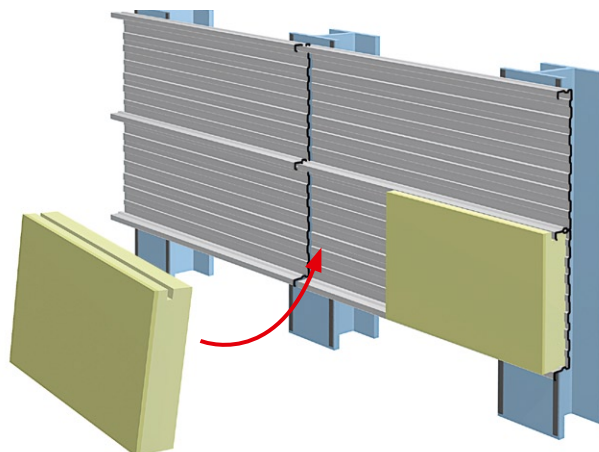
În cazul deteriorărilor stratului de protecție în timpul transportului, montajului și prelucrării, aceste locuri trebuie precis băițuite cu lac, după curățirea preliminară a suprafeței de murdărie și grăsime. Dacă există nevoia de decupare de foile, este inacceptabil să utilizeze în acest scop instrumente care generează efect termic (creșterea bruscă a temperaturii), de exemplu, polizorul unghiular. Aceasta determină deteriorarea stratului organic și de zinc, și în consecință începe procesul de coroziune, care este accelerat de pilitura fierbinte care se topește pe suprafața foi. Instrumente adecvate în acest scop sunt foarfecele vibratoare sau foarfecele de mână pentru porțiuni mici.



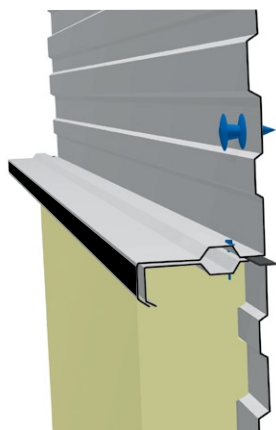
TERMOIZOLAREA



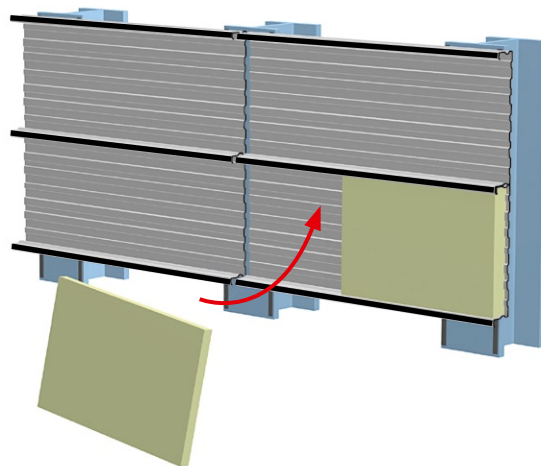
Termoizolarea se face cu strat dublu de vată minerală cu caneluri



Pentru termoizolare se utilizează vată minerală deoarece aceasta se poate adapta la forma casetelor de perete. Pentru obiectele cu cerințe ridicate în ceea ce privește izolarea fonică se recomandă utilizarea unui strat vată minerală de grosime dublă cu caneluri. Ea rezolvă problema punctelor termice mult mai eficient decât garniturile termoizolante, acoperind întreaga casetă. De asemenea, datorită densității duble a structurii, nu este sensibilă la efectul de tasare.



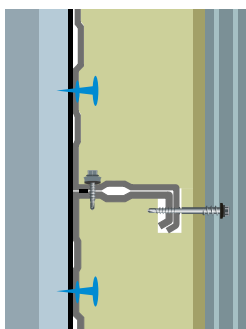
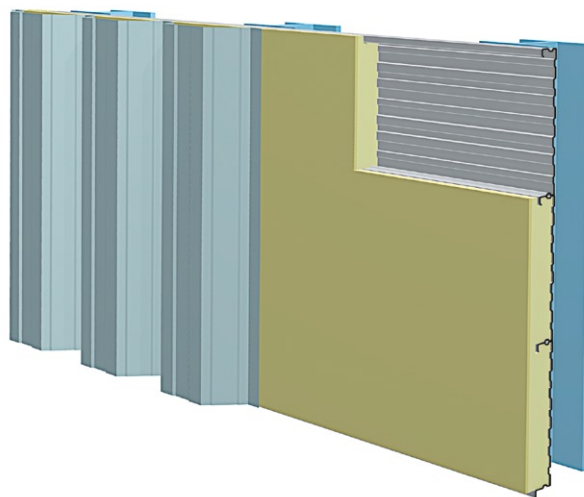
Termoizolare standard cu vată minerală



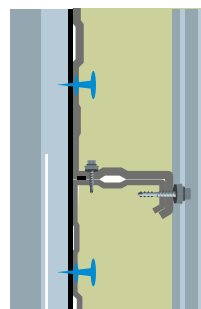
Învelișul exterior îl constituie orice profil de tablă trapezoidală fixat la joncțiunea casetelor cu conector de distanță autoforant de 5,5 x 63 mm în cazul folosirii vatei cu canelură sau cu autoforare 5,5 x 19 mm în cazul folosirii lânei tradiționale.

Colile de tablă trapezoidală sunt cusute la îmbinarea prin suprapunere cu conector de 4,8 x 20 mm. Utilizarea de elemente de fixare de culoare identice sau similare cu culoarea tablei trapezoidale limitează la minimum vizibilitatea elementelor de fixare.

Utilizarea de conectori autofiletanți cu bară de distanță elimină necesitatea efectuării inițiale de orificii în tablă de fațadă accelerând astfel în mod semnificativ procesul de montaj.



Element de legătură cu distanțare 5,5 x 63 mm



Element de legătură 5,5 x 19 mm